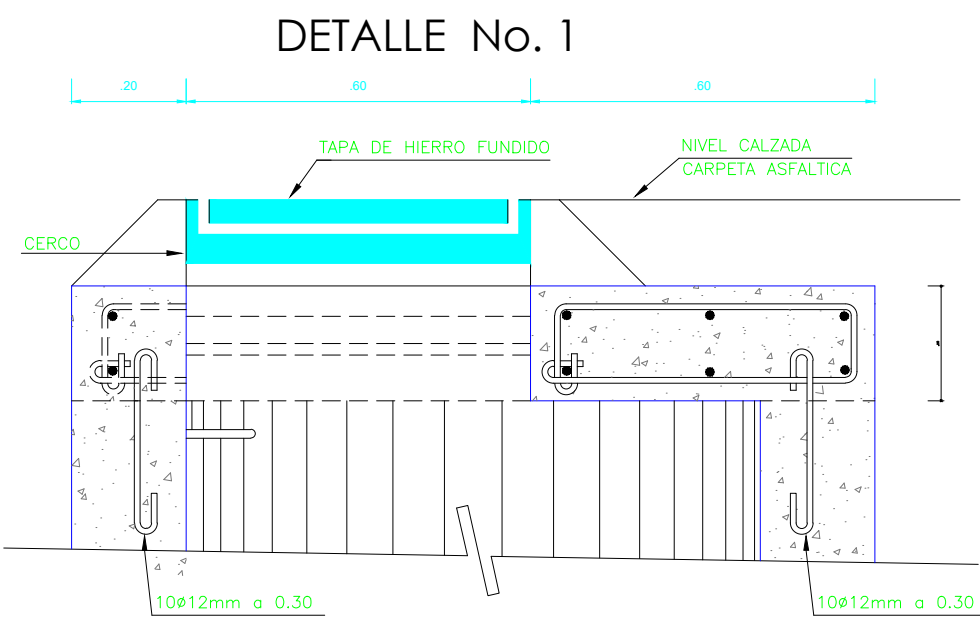
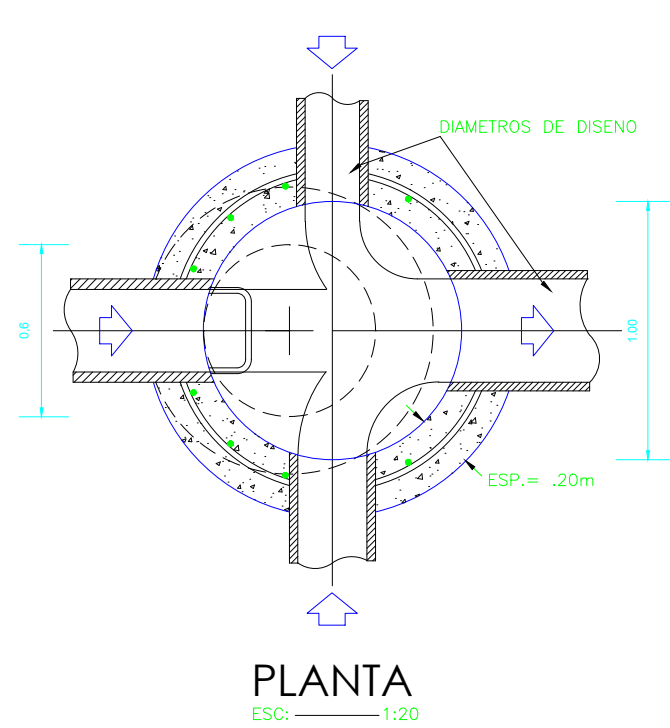
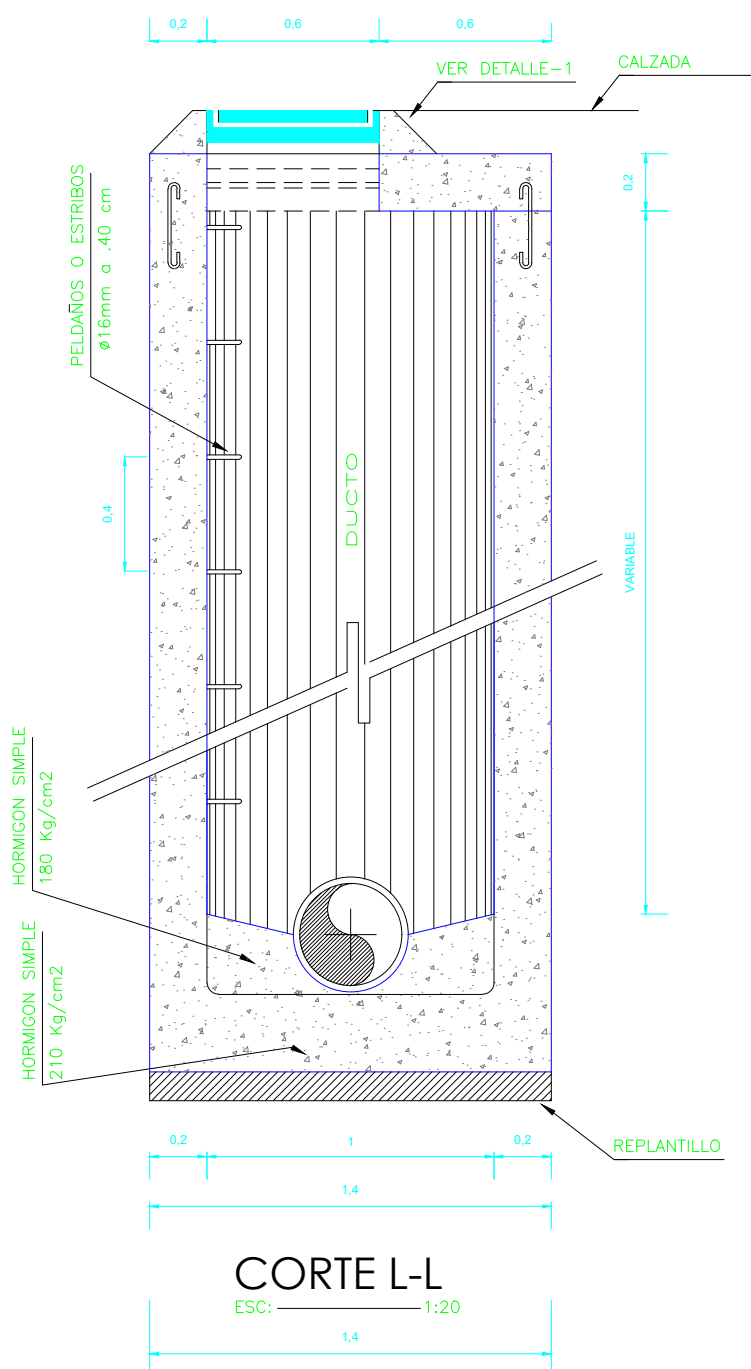
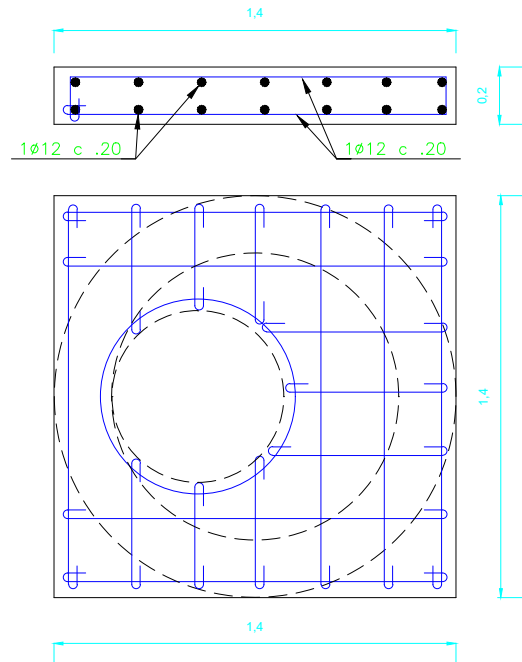


PLANTAS Y CORTES DEMOSTRATIVOS DE POZOS CON
DE 2 Y 3 CANALES O TUBERIAS

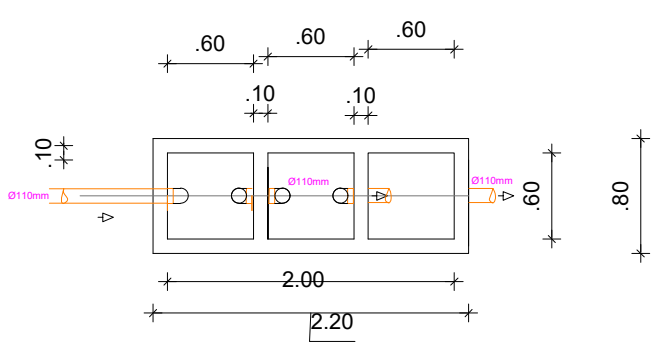


DETALLE DE ARMADO



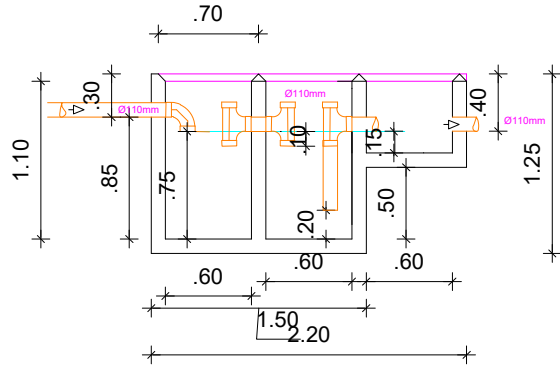
DATOS CONSTRUCTIVOS			
TIPO DE POZO	POZO PARA TUBERIA		
CONCEPTO	DIMENSION	MATERIAL	
PLANTA	ø=1.60	e=0.40	HORMIGON CICLOPED H.C
DUCTO	ø=1.00	e=0.20	HORMIGON SIMPLE H.S
CONO	ø=1.00 a 1.60	e=0.20	HORMIGON SIMPLE H.S
CUELLO	ø=0.60	e=0.20	HORMIGON SIMPLE H.S
ANILLO	ø=0.60	e=0.11	HORMIGON SIMPLE H.S
TAPA	ø=0.60	Peso=140kg	HERRO FUNDIDO
ESTRIBOS	ø=16mm	L=1.00	VARILLA DE HERRO
DUCTO-BASE	ø=1.00	h=0.20	HORMIGON CICLOPED H.C

TRAMPA DE GRASAS



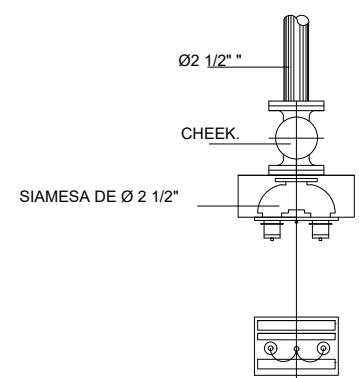
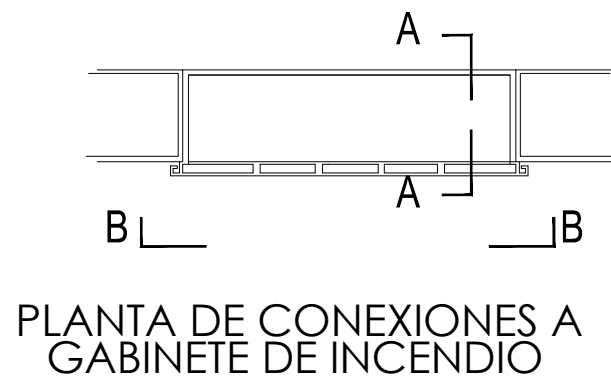
Planta.

ESCALA: 1:50

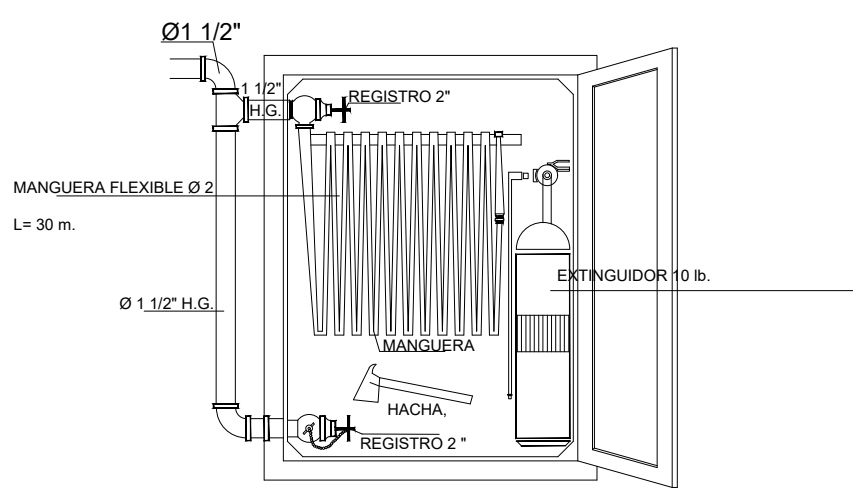


Corte Transversal

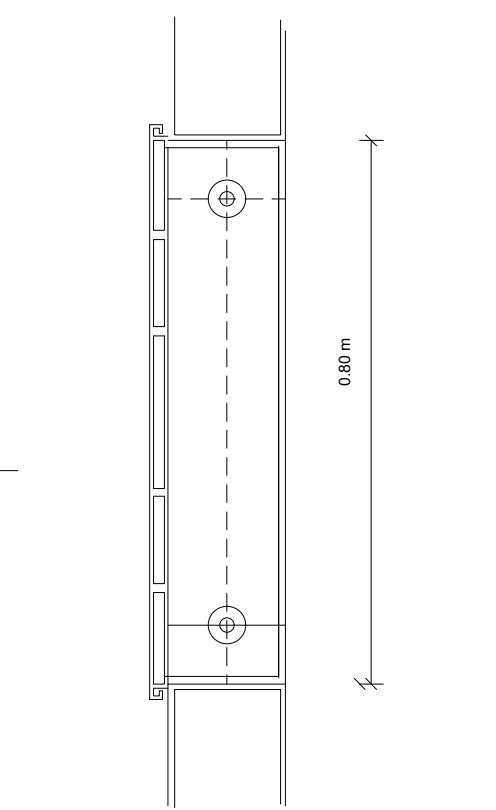
ESCALA: 1:50



BOCA DE IMPULSION
AGUA CONTRA INCENDIOS

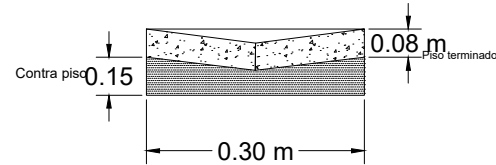


CORTE B - B
GABINETE DE INCENDIO

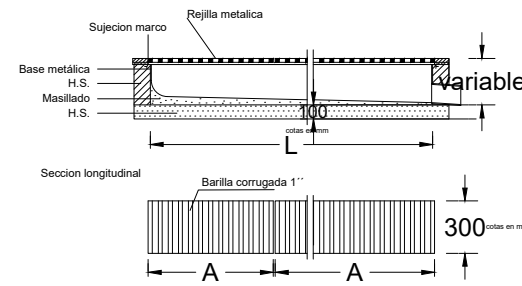


CORTE A - A
GABINETE DE INCENDIO

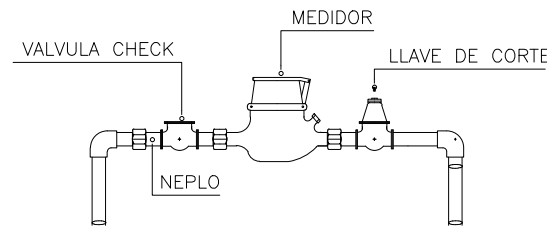
Canal aguas lluvias superficial abierto



Canal aguas lluvias con rejilla metálica



PLANTA



DETALLE DE LA INSTALACION DEL MEDIDOR

MINISTERIO DE EDUCACIÓN



RESPONSABLES:

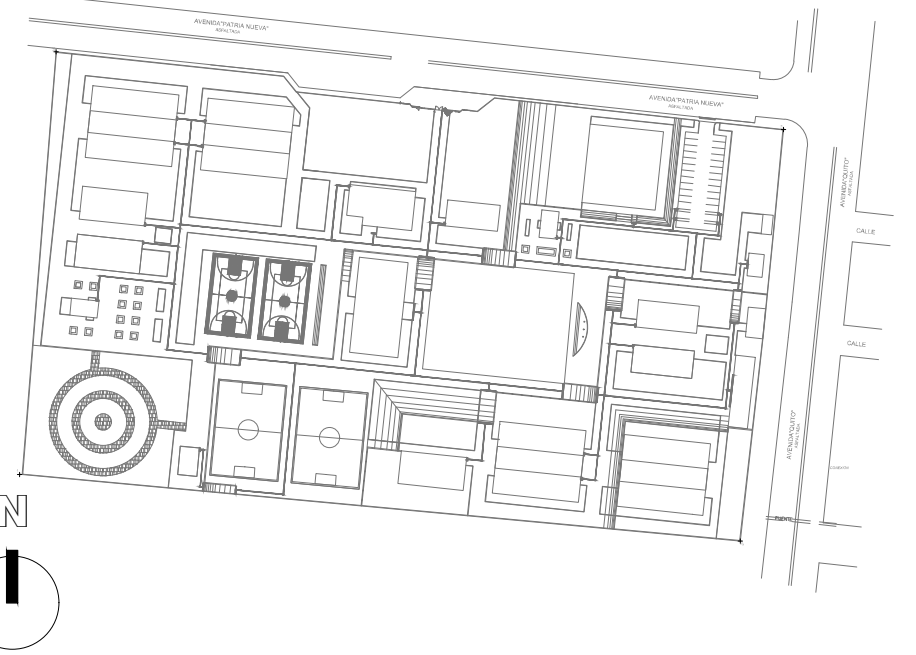
ARQ. NELSON CAMPOS V.
DIRECTOR DE PROYECTO
TECNICAS CBB S.A.

ING. HERNAN ERAZO
ADMINISTRADOR DE CONTRATO #BIRF-8542-SBCC-CF-2019-001

ING. CARLOS ESTRELLA
ESPECIALISTA HIDROSANITARIO
TECNICAS CBB S.A.

ING. JORGE GOMEZ
ESPECIALISTA HIDROSANITARIO
MINEDUC

ESQUEMA DEL PROYECTO:



PROYECTO: BIRF-8542-SBCC-CF-2018-030

"INTERVENCIÓN EN LA INFRAESTRUCTURA EXISTENTE Y PROPUESTA PARA LA REPOTENCIACIÓN DE LA UNIDAD EDUCATIVA NICOLAS INFANTE DIAZ, UBICADA EN EL CANTÓN QUEVEDO PROVINCIA DE LOS RÍOS Y UNIDAD EDUCATIVA QUEVEDO UBICADA EN EL CANTÓN QUEVEDO PROVINCIA DE LOS RÍOS."

UNIDAD EDUCATIVA:

UNIDAD EDUCATIVA QUEVEDO.

CANTÓN:

QUEVEDO

PROVINCIA:

LOS RÍOS

CONTIENE:

DETALLES HIDROSANITARIOS

PLANTA Y CORTES POZO DE REVISION TIPO
TRAMPA DE GRASAS:PLANTA Y CORTE
DETALLE GABINETE CONTRA INCENDIO
DETALLE CANAL DE AGUAS LLUVIAS.
INSTALACION MEDIDOR DE AGUA POTABLE.

ESCALA:

INDICADAS

FECHA:

2020

LÁMINA N.º

H.S. - 40

SELLOS MUNICIPALES: